

Procesos de enfriamiento fiables ...



FXVS

Torres de enfriamiento
de circuito cerrado

- ✓ Eficiencia energética
- ✓ Mínimos requisitos de mantenimiento
- ✓ Fácil inspección
- ✓ Ultrasilencioso
- ✓ Control de higiene inigualable



**BALTIMORE
AIRCOIL COMPANY**

... because temperature matters™

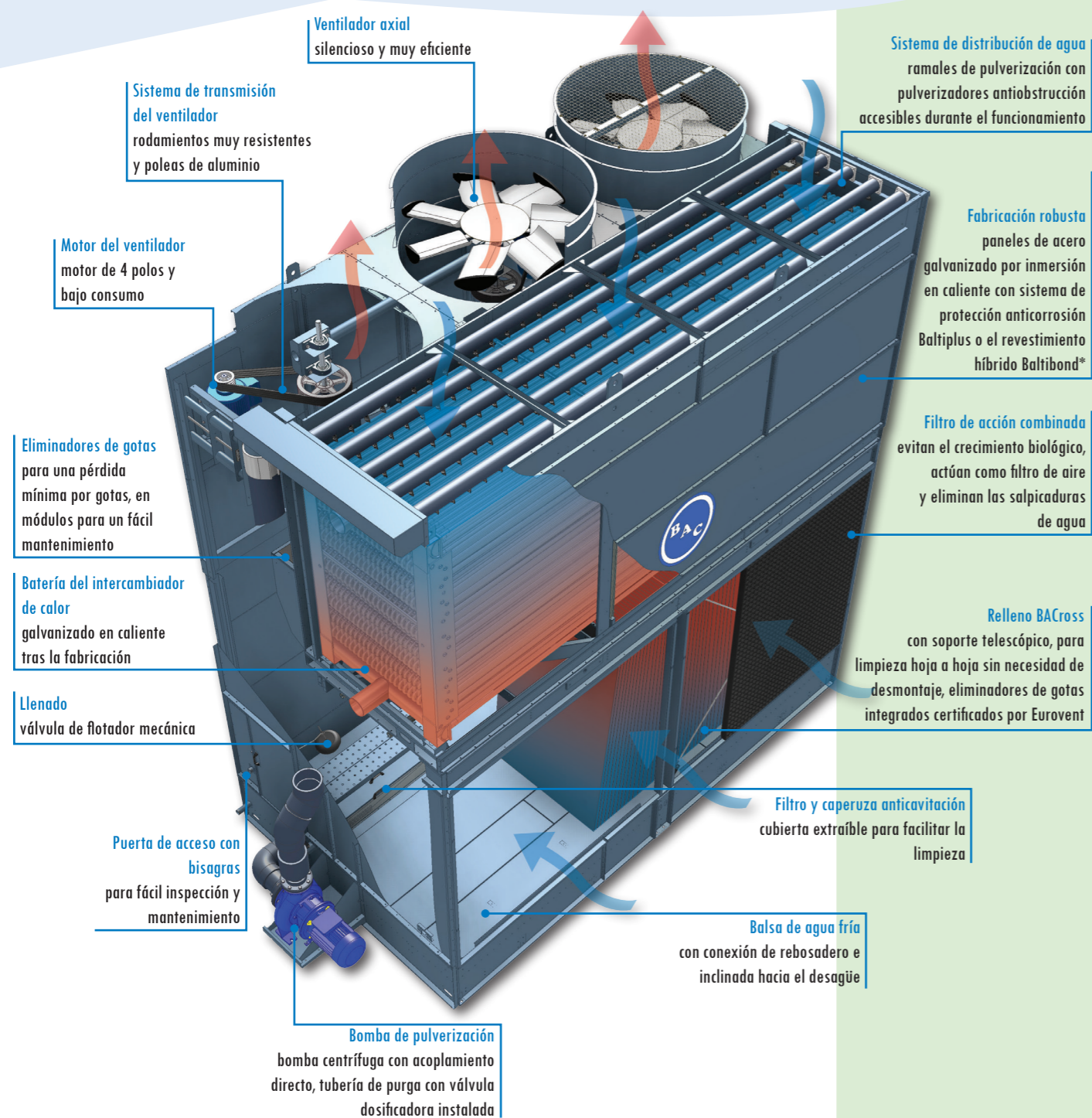
FXVS

Torres de enfriamiento de circuito cerrado

Baltimore Aircoil Company es el líder mundial en fabricación de equipos de disipación de calor para una amplia gama de aplicaciones. En su constante búsqueda por mejorar el diseño y el rendimiento, BAC ha desarrollado y perfeccionado muchas características que se han convertido en el estándar de excelencia para el enfriamiento en todo el mundo.

Las **torres de enfriamiento de circuito cerrado de FXVS** utilizan ventiladores axiales energéticamente eficientes con bajo nivel de emisión sonora y garantiza un excelente rendimiento térmico. Las torres de enfriamiento de circuito cerrado de FXVS se pueden distribuir en varias celdas para requerimientos de gran capacidad.

Capacidad de celda simple de hasta 1895 kW



torre ecológica

Eficiencia energética

Los equipos de enfriamiento evaporativo pueden minimizar el consumo de energía del proceso que se necesita enfriar. Además, las torres de circuito cerrado FXVS utilizan un sistema único de transferencia de calor combinado (batería sobre el relleno) para minimizar el consumo de energía en todo el sistema. FXVS dispone de ventiladores axiales de gran eficiencia energética.

Diseño ultrasilencioso

Una variedad de ventiladores está disponible para ofrecer la solución perfecta para cada necesidad. Para aplicaciones muy sensibles acústicamente, en las que se suelen utilizar ventiladores centrífugos, se dispone de ventiladores ultra silenciosos* con o sin atenuadores sonoros*.



PRODUCTO DE BAJO IMPACTO MEDIOAMBIENTAL



bajo mantenimiento y fácil inspección

- Pleno acceso a la distribución de pulverización y a la parte superior de la batería durante el funcionamiento.
- La inspección y el mantenimiento se pueden realizar cómodamente, manteniéndose de pie en el interior.
- El relleno BACross es de soporte telescópico permitiendo una inspección sencilla.
- Puerta de acceso grande batiente hacia el interior.
- Plénium y pasarela interna* espaciosos.
- Plataformas internas y externas y escaleras*.
- El filtro de acción combinada se puede desmontar fácilmente sin necesidad de herramientas.
- Líneas de engrase prolongadas* con engrasadores de fácil acceso.

control de higiene inigualable

- El relleno BACross es de soporte telescópico para una limpieza fácil del interior, hoja a hoja sin necesidad de desmontaje. El relleno incluye eliminadores de gotas certificados por Eurovent.
- La balsa de agua fría está inclinada hacia el desagüe.
- El cajón anticavitación del filtro de aspiración es extraíble.
- El filtro de acción combinada protege el agua de la balsa (y el agua de pulverización*) de la luz solar directa y de la entrada de partículas extrañas.
- El sistema de barrido de la balsa por aspersión* que minimiza los sedimentos en la balsa de agua fría está disponible para filtrado de flujo en paralelo.
- El puerto de limpieza* ayuda a eliminar sedimentos y lodo de la balsa.

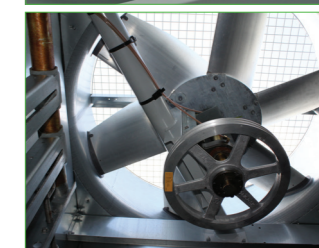
funcionamiento fiable durante todo el año

Las torres de enfriamiento de circuito cerrado FXVS cuentan con **certificación CTI-Eurovent**, tanto para agua como para glicol. Esto garantiza las **prestaciones térmicas** y elimina los costes de ensayos de rendimiento térmico in situ. FXVS utiliza componentes de alta calidad, que cumplen especificaciones técnicas muy estrictas para el funcionamiento en las condiciones más exigentes. Mejore la flexibilidad operativa de la torre con:

- **Interruptores antivibración*** para proteger el equipamiento frente a averías mecánicas.
- **Resistencias eléctrica de balsa*** para evitar la congelación del agua de la balsa, cuando la torre está inactiva.
- **Control eléctrico del nivel de agua*** para un control preciso del nivel de agua sin necesidad de ajustes estacionales.
- **Compuertas de cierre*** con plenum para minimizar la pérdida de calor debida a la convección.



Ventiladores ultra silenciosos*



Sistema de transmisión de ventilador de fácil acceso Puerta de acceso grande y pasarela interna* con líneas de lubricación prolongadas*



larga vida útil

Las torres de enfriamiento de circuito cerrado FXVS ofrecen una amplia gama de **materiales de construcción**, que va desde el acero galvanizado (Baltiplus) hasta el revestimiento híbrido de probada eficacia Baltibond* y acero inoxidable* (AISI 304L ó 316L).

La batería está fabricada en tramos continuos de tubería lisa de acero de primera calidad, galvanizado en caliente tras la fabricación. Los tubos están inclinados para el vaciado libre del fluido. Diseñado para una presión operativa máxima de 10 bar según PED. Las baterías opcionales de acero inoxidable son del tipo 304L ó 316L.

bajo coste de instalación

Sencillo montaje in situ de las secciones construidas en fábrica para reducir los costes de envío e instalación.

Pleno acceso a la distribución de pulverización y a la parte superior de la batería durante el funcionamiento



Filtro de acción múltiple fácilmente desmontable



Relleno BACross patentado para limpieza e inspección

* opcional

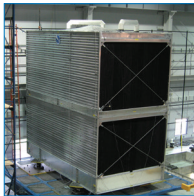


más de 75 años de experiencia y conocimiento

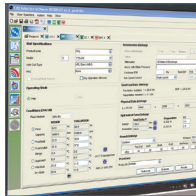
Con miles de instalaciones satisfactorias en todo el mundo Baltimore Aircoil cuenta con la **experiencia en aplicación y sistemas** necesaria para ayudarle en el diseño, instalación y manejo de su equipo de enfriamiento. La inversión continua en investigación, junto a un avanzado laboratorio de I+D, permiten que BAC ofrezca constantemente nuevas tecnologías y productos para satisfacer las necesidades que el mercado demanda. Baltimore Aircoil cuenta con una **red de representantes de ventas muy cualificado** respaldada por una plantilla de técnicos con gran experiencia para garantizar que el proyecto del cliente sea todo un éxito. En los procesos empresariales de BAC se fomenta y cultiva la **sostenibilidad**. A través de nuestros productos también contribuimos a que nuestros clientes consigan sus objetivos de sostenibilidad. Puede encontrar los compromisos de sostenibilidad de BAC en el sitio web www.BacSustainability.com.



Software de diseño 3D



Centro de pruebas de I+D de 5.000 m²



Software de selección y simulación



Pruebas



Fabricación sostenible y de gran calidad



Servicios in situ



Procesos y cultura empresarial sostenible

Existe una amplia gama de torres de enfriamiento de circuito cerrado en el mercado. Por este motivo le recomendamos que valore distintas configuraciones de torre de enfriamiento para su proyecto. Su representante de BAC Balticare está a su disposición para orientarle en esta selección.

Con el fin de seleccionar la torre de enfriamiento de circuito cerrado adecuada para una aplicación específica se deben tener en cuenta una serie de parámetros importantes. A continuación se incluye una serie de preguntas que deben responderse a la hora de realizar la selección.

acerca de la aplicación

- ¿Qué condiciones de diseño (caudal, t^{d} entrada y salida de agua y temperatura de bulbo húmedo de entrada) logran la mejor eficiencia energética para mi proceso?
- ¿Existen limitaciones acústicas (potencia sonora, presión sonora, de día o de noche)?
- ¿Qué espacio hay disponible para la torre de enfriamiento de circuito cerrado?
- ¿Cómo se puede llevar a cabo el mantenimiento y la limpieza?
- ¿Supondría un problema la formación de penacho?
- ¿Cuál es la calidad de agua de reposición y cómo se controla la calidad del agua de recirculación?

acerca del proveedor

- ¿Cómo ha establecido el fabricante sus ratios?
- ¿Cuál es el nivel de servicio del fabricante y el acceso a piezas de recambio originales?
- ¿Puede demostrar el fabricante la compatibilidad con directivas y normas?
- ¿Quién es mi persona de contacto para asistencia técnica y comercial?
- ¿Los productos del fabricante se han producido de forma sostenible?

Para más información visite nuestro sitio Web en www.BaltimoreAircoil.eu o póngase en contacto con su representante de BAC que le orientará en la selección, funcionamiento y mantenimiento de su instalación para garantizarle una eficiencia continua del proceso.



www.BaltimoreAircoil.eu

www.BacSustainability.com

info@BaltimoreAircoil.eu



**BALTIMORE
AIRCOIL COMPANY**

Su contacto local: