

Un servizio affidabile per il tuo processo di raffreddamento ...



Torre di raffreddamento
ultra-silenziosa e ad elevata
efficienza con incomparabile
facilità di manutenzione

S3000E

Torri di raffreddamento
aperte

- ✓ Design ultra-silenzioso
- ✓ Risparmio di energia
ineguagliato
- ✓ Ridotta manutenzione e
ispezione facile



**BALTIMORE
AIRCOIL COMPANY**

... because temperature matters™

S3000E

Torri di raffreddamento aperte

Baltimore Aircoil Company è uno dei leader mondiale nella produzione di smaltimento del calore per un'ampia gamma di applicazioni. Grazie alla ricerca costante di miglioramento nella progettazione e nelle prestazioni, BAC ha sviluppato e perfezionato diverse funzioni che sono diventate lo standard dell'eccellenza a livello mondiale nel campo del raffreddamento.

Le torri di raffreddamento aperte della S3000E utilizzano ventilatori assiali ad alta efficienza energetica e con basse emissioni sonore, ed integrano caratteristiche di livello superiore in termini di facilità di manutenzione e igiene. Le torri di raffreddamento della S3000E possono essere disposte in configurazione multicella per soddisfare le richieste di capacità elevate.

Capacità della singola cella 18 - 285 l/s



Motore del ventilatore Impervix motore a 4 poli a basso consumo di energia, protetto contro l'umidità

Ventilatore assiale silenzioso e altamente efficiente

Costruzione per servizio pesante elementi strutturali in acciaio zincato a bagno con sistema protettivo anticorrosione Baltiplus o rivestimento ibrido Baltibond*, pareti di tamponamento laterali in vetroresina resistente ai raggi UV

Sistema di trasmissione del ventilatore cuscinetti e pulegge in alluminio per servizio pesante

Pacco di scambio BACross per pulizia foglio per foglio senza smontaggio, eliminatori di gocce integrati provvisti di certificazione Eurovent

Ampio portello d'ispezione a cerniera e apribile verso l'interno

Filtro e cuffia antivortice coperchio rimovibile per facilitare la pulizia

Reintegro valvola galleggiante meccanica

Sistema di distribuzione acqua sistema a gravità, la vasca con paratie per flusso variabile può essere ispezionata anche durante il funzionamento

Schermi d'ingresso combinati che impediscono crescite biologiche dovute all'azione della luce solare, agiscono da filtro dell'aria ed eliminano gli schizzi d'acqua

Vasca acqua fredda con attacco di troppipiene e inclinata verso il drenaggio



PRODOTTO A BASSO IMPATTO AMBIENTALE

torre "verde"

Risparmio di energia ineguagliato

- I prodotti di raffreddamento evaporativo riducono al minimo i consumi energetici del sistema di raffreddamento nel suo insieme.
- Le torri di raffreddamento aperte S3000E dispongono di ventilatori assiali ad alta efficienza energetica e fanno risparmiare energia di pompaggio grazie al sistema di distribuzione a gravità.
- Durante i periodi di carico ridotto, paratie chiudono parzialmente la vasca dell'acqua calda, risparmiando consumo energetico della pompa.
- La linea XES3000E presenta motori più piccoli, per ridurre il consumo di energia a parità di capacità di raffreddamento.
- I camini di recupero velocità* in cima al cilindro del ventilatore migliorano le prestazioni termiche della torre.

Design ultra-silenzioso

- Una vasta scelta di ventilatori, quali i ventilatori a bassa rumorosità e i ventilatori "sussurro" assicura una rumorosità circostante ridotta al minimo.
- Il pacco di scambio BACross guida con andamento uniforme l'acqua fino alla vasca, senza schizzi rumorosi.
- La linea S3000E presenta ingresso dell'aria monolaterale e lato posteriore della torre più silenzioso, ideale per zone più sensibili al rumore.
- La linea XES3000E ha motori più piccoli, per livelli di rumorosità estremamente bassi.
- L'attenuazione acustica, progettata, testata e classificata in fabbrica, è disponibile per l'ingresso e lo scarico dell'aria, per ridurre ulteriormente la rumorosità d'esercizio.

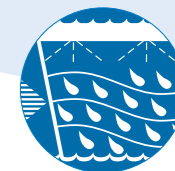
ridotta manutenzione e facile ispezione

- Accesso completo alla vasca di distribuzione dell'acqua, agli ugelli e al pacco di scambio BACross brevettato durante l'esercizio.
- L'ispezione e la manutenzione possono essere comodamente effettuate dall'interno.
- Ampio portello d'ispezione apribile verso l'interno, plenum spazioso e passerella interna*.
- Piattaforme di manutenzione interne, scale esterne e corrimani*.
- I ventilatori sono facilmente accessibili dall'interno e dall'esterno.
- Gli schermi d'ingresso combinati possono essere rimossi facilmente senza l'ausilio di alcun attrezzo.
- Linee di lubrificazione estese* con ingrassatori facilmente accessibili.
- Il sistema di rimozione delle parti rotanti* facilita la rimozione o l'installazione dei motori dei ventilatori o dei motoriduttori.

controllo dell'igiene senza pari

- Il pacco di scambio BACross è poco soggetto a sporcarsi ed è dotato di supporti telescopici per poter eseguire una facile ispezione e pulizia interna, foglio per foglio senza smontaggio. Il pacco di scambio integra eliminatori di gocce provvisti della certificazione Eurovent.
- La vasca dell'acqua fredda è inclinata verso il drenaggio.
- La cuffia antivortice del filtro in aspirazione è rimovibile.
- Gli schermi d'ingresso aria combinati proteggono l'acqua nella vasca dai raggi solari e dall'intrusione di corpi estranei.
- I coperchi della vasca di distribuzione* impediscono che l'acqua nella vasca venga contaminata da corpi estranei, ecc.
- Sono disponibili tubature spazza-vasca* che, abbinata alla filtrazione laterale parallela, riducono al minimo i sedimenti nella vasca dell'acqua fredda.
- Nella vasca della acqua fredda è possibile installare un portello di pulizia*.

* opzionale



Ventilatore "sussurro"



Camini di recupero velocità*



Portello d'ispezione apribile verso l'interno e passerella interna*

operatività affidabile tutto l'anno

- Le torri di raffreddamento S3000E sono certificate CTI-Eurovent, garantendo prestazioni termiche ottimali ed eliminando i costi dei test termici prestazionali sul campo.
- Le torri di raffreddamento S3000E offrono un'ampia scelta di materiali di costruzione di alta qualità per gli elementi strutturali. Le pareti di tamponamento laterale sono in vetroresina.
- La S3000E utilizza componenti di alta qualità che soddisfano specifiche tecniche molto rigide per il funzionamento nelle condizioni più difficili. Potenziate la flessibilità di funzionamento della vostra torre con:
 - **Interruttori di vibrazioni*** per proteggere l'apparecchiatura in caso di cedimenti meccanici.
 - **Riscaldatori elettrici della vasca*** per la protezione antigelo dell'acqua nella vasca, quando la torre è inattiva.
 - **Controllo elettrico del livello dell'acqua*** per il controllo preciso del livello dell'acqua senza la necessità di effettuare regolazioni stagionali.
 - **Trasmissione del ventilatore a motoriduttore*** con motore monoblocco o montato esternamente.



Attrezzo per rimozione parti rotanti*



Coperchi vasche di distribuzione*



Pacco di scambio BACross II brevettato per ispezione e pulizia foglio per foglio



Piattaforme di manutenzione interne*

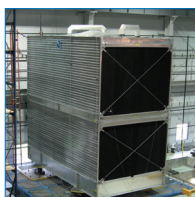
oltre 75 anni di esperienza e know-how

Con migliaia di installazioni operanti con successo in tutto il mondo, Baltimore Aircoil possiede **l'esperienza necessaria, nelle applicazioni e nei sistemi**, per offrire assistenza nella scelta, installazione e conduzione della vostra apparecchiatura di raffreddamento. Grazie ai continui investimenti nella ricerca, nonché ai sofisticati laboratori di **ricerca e sviluppo**, BAC è in grado di offrire in modo coerente tecnologie e prodotti per soddisfare le sempre crescenti richieste dell'industria.

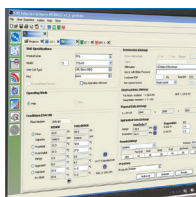
Baltimore Aircoil Company dispone di una **rete di rappresentanti di vendita altamente qualificati** supportati da esperto personale tecnico in sede, per assicurare il buon esito del progetto di ogni cliente. La **sostenibilità** è incoraggiata e coltivata nei processi aziendali di BAC. Tramite i nostri prodotti possiamo aiutare i nostri clienti a raggiungere i loro obiettivi di sostenibilità. Potrete trovare l'impegno alla sostenibilità di BAC sul sito web www.BacSustainability.com.



Software di progettazione 3D



Laboratorio di ricerca e sviluppo di 5000 m²



Software di selezione e simulazione



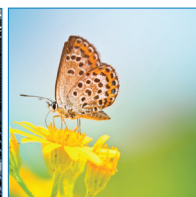
Test



Produzione di alta qualità e sostenibile



Servizi in loco



Processi aziendali sostenibili e cultura per la sostenibilità

Sul mercato è disponibile una vasta gamma di concezioni di torri di raffreddamento aperte. Pertanto consigliamo di valutare le diverse configurazioni di torri di raffreddamento in funzione dello specifico progetto. Il rappresentante BAC locale è a vostra disposizione per fornire assistenza in tale valutazione.

Per scegliere la torre di raffreddamento aperte appropriata per un'applicazione specifica, occorre prendere in considerazione diversi parametri fondamentali. Di seguito vengono elencate delle domande a cui rispondere, come guida per fare la scelta più opportuna.

informazioni sull'applicazione

- Quali sono le condizioni di progetto (portata, temperatura entrata e uscita acqua e quella a bulbo umido dell'aria) che consentono di ottenere la massima efficienza energetica per il mio processo?
- Esistono delle limitazioni acustiche (potenza sonora, pressione sonora, ore diurne, ore notturne)?
- In quale spazio deve essere inserita la torre di raffreddamento aperte?
- In che modo possono essere eseguiti gli interventi di manutenzione e di pulizia?
- La formazione di fumana visibile può rappresentare un problema?
- Com'è l'acqua di reintegro e in che modo è possibile controllare la qualità dell'acqua ricircolante?

informazioni sul fornitore

- In che modo il produttore ha determinato i valori dichiarati?
- Qual'è il livello di assistenza fornito dal produttore e la disponibilità di pezzi di ricambio originali?
- Il produttore è in grado di dimostrare la conformità alle direttive e alle normative?
- Qual'è la persona di contatto per ricevere assistenza tecnica e commerciale?
- I prodotti dei produttori sono realizzati in modo sostenibile?

Per maggiori informazioni, visita il nostro sito Web www.BaltimoreAircoil.eu oppure contattare il rappresentante BAC di zona per ricevere assistenza per la scelta, la conduzione e la manutenzione della vostra installazione, al fine di garantire la costante efficienza del vostro processo.



www.BaltimoreAircoil.eu
www.BacSustainability.com
info@BaltimoreAircoil.eu



**BALTIMORE
AIRCOIL COMPANY**

Il vostro contatto locale: